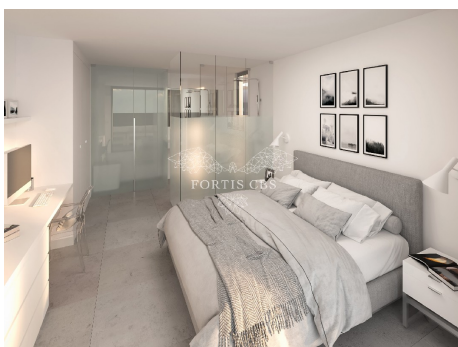


Impresionante nueva construcción en el corazón de Palm Mar



Referencia: 8428
Localidad: Palm Mar
Complejo: Palma Real Suites
Tipo: Apartamento
Situación: A la venta
Precio: €399,000
Clase de Eficiencia Energética: Pendiente

- **Dormitorios:** 1
- **Baños:** 2
- **Interno (m2):** 66 m²
- **Terraza (m2):** 20 m²

- **Comunidad:** Jardín Comunitario, Complejo Cerrado, Piscina Exterior Climatizada
- **Decoración:** Armarios Empotrados, Decoración con estilo
- **Exterior:** Terraza
- **Localidad:** Zona Residencial, Muy cerca de la playa, Muy cerca de restaurantes, Muy cerca de comercios
- **Habitaciones:** Trastero
- **Vistas:** Jardín, Piscina
- **Adicional:** Preinstalación de aire acondicionado

Impresionante nueva construcción en el corazón de Palm Mar

Fortis CBS se complace en ofrecer a la venta el nuevo desarrollo de lujo de Palma Real Suites situado en el corazón del popular Palm Mar.

Palm-Mar se encuentra en el extremo sur de Tenerife y, aunque a solo un par de kilómetros de Los Cristianos, se siente como en un mundo aparte. Mientras que Los Cristianos y Playa de las Américas, otras localidades turísticas del sur de Tenerife, tienen cierto ajetreo, Palm-Mar no solo posee su propio microclima, sino que también transmite una atmósfera de tranquilidad cultural y sofisticación. Ubicado en primera línea de mar, a unos cinco minutos en coche de la autopista TF1, está a unos veinte minutos del aeropuerto de Tenerife Sur y a diez minutos de las localidades turísticas mencionadas y de Costa Adeje. Es totalmente autosuficiente en cuanto a tiendas, bares y restaurantes de calidad, y en las cercanías se encuentran los pequeños pueblos españoles de Guaza, Las Galletas y Guargacho.

Este nuevo y atractivo desarrollo constará de 160 espaciosos apartamentos de 1 y 2 dormitorios distribuidos en 4 edificios separados, pero todos parte de la misma tranquila comunidad cerrada que contará con grandes áreas de jardines subtropicales y una impresionante piscina parcialmente climatizada de 25 metros.

Cada edificio dispone de un ascensor que proporciona acceso directo al garaje subterráneo, donde cada propietario tendrá su propia plaza de aparcamiento privado asignada y un trastero cerrado que vienen incluidos en el precio de compra del apartamento.

Estos apartamentos de un dormitorio tendrán una superficie de 66 m² y contarán con un amplio dormitorio doble con armarios empotrados de alta calidad, acceso a la terraza y baño en suite. Habrá un segundo aseo de invitados con ducha, mientras que las cocinas serán modernas y de alta gama, equipadas con electrodomésticos como lavadora y lavavajillas. El salón-comedor será cómodo y estará bañado de luz natural gracias a sus grandes puertas correderas.

Todos los apartamentos contarán con amplias terrazas con vistas al jardín botánico y atractivas zonas comunes y vendrán con preinstalación de aire acondicionado en la sala de estar y el dormitorio.

Palma Real Suites ofrece una increíble oportunidad de invertir en un nuevo proyecto de construcción en una zona popular y muy demandada, así que para no perderse esta oportunidad, póngase en contacto con nuestro equipo de ventas lo antes posible para obtener información más detallada y concertar una cita, ya sea en persona o mediante videollamada.

Descargo de responsabilidad: El material proporcionado en esta presentación se basa en información proporcionada por terceros que creemos que son confiables, sin embargo, no podemos garantizar que sea completo o 100% exacto, por lo que no se debe confiar en él como tal. Se recomienda a los posibles compradores que reciban el asesoramiento legal adecuado con respecto a estos asuntos.

