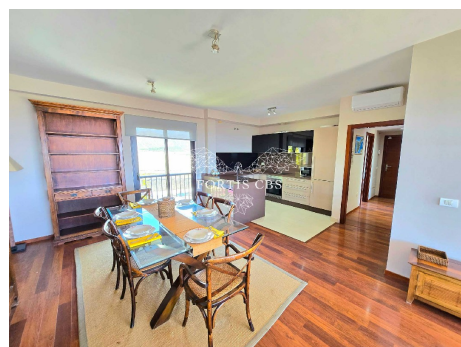
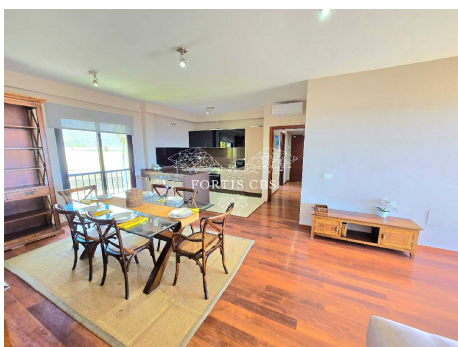
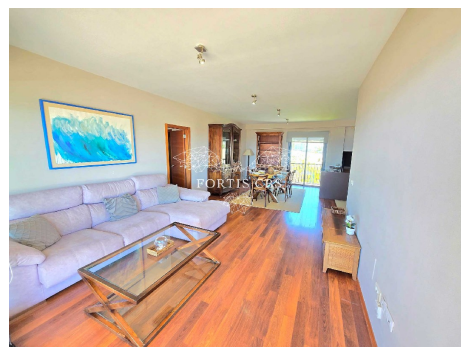
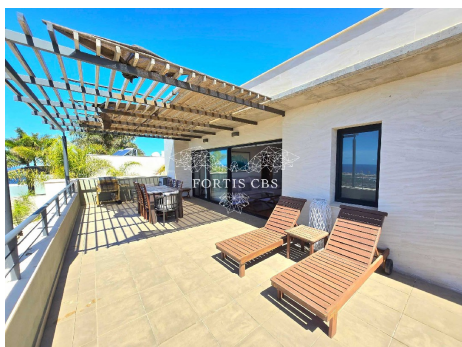




# FORTIS CBS

## Appartement de luxe de trois chambres avec vue panoramique



**Référence:** 8847C

**Localité:** San Eugenio Alto

**Complexe:** Caldera del Rey

**Type:** Appartement

**Statut:** A Vendre

**Prix:** €950,000

**Classe d'efficacité énergétique:** En attente

- **Lits:** 3
- **Bains:** 3
- **Interne (m2):** 100 M<sup>2</sup>
- **Terrasse (m2):** 50 M<sup>2</sup>

- **Communauté:** Complexe Bien Entretenu
- **Décor:** Construit avec un Haut Standing, Cuisine Complètement Équipée, Excellent État, Penderie, Jacuzzi, Meubler Luxueux, Style Contemporain, Logement Spacieux
- **Extérieur:** Terrasse Privée
- **Emplacement:** Proximité de Écoles, Proximité de Tennis, Proximité de Toutes Facilités, Urbanisation Populaire, Zone Prestigieux, Lieu Calme, Endroit Résidentiel
- **Chambres:** Cuisine Américaine / Cuisinette
- **Vues:** Panoramique, Mer, Ville

# Appartement de luxe de trois chambres avec vue panoramique

Fortis CBS a le plaisir de vous présenter cette propriété de luxe située dans le quartier de Caldera del Rey, à proximité de San Eugenio Alto, bénéficiant d'une situation privilégiée en hauteur surplombant la magnifique côte sud de Tenerife. Caldera del Rey est un quartier résidentiel huppé de Costa Adeje, composé d'un petit ensemble de superbes villas et appartements, situé juste au-dessus du fantastique Siam Park, considéré comme le meilleur parc aquatique au monde. Facilement accessible par l'autoroute, le quartier est très bien desservi et se trouve à seulement une vingtaine de minutes de l'aéroport de Tenerife Sud et à cinq minutes en voiture de Los Cristianos, Playa de las Américas et Costa Adeje. Grâce à sa position dominante, presque toutes les propriétés de ce quartier offrent une vue panoramique imprenable sur le littoral et l'océan Atlantique. Cet appartement de luxe offre le meilleur des deux mondes : l'espace et le confort d'une maison individuelle, tout en bénéficiant des avantages d'une résidence en copropriété, avec ses faibles charges et sa sécurité. La propriété offre un parking privé à l'entrée et un espace de vie confortable d'environ 100 m<sup>2</sup> de plain-pied, ce qui la rend extrêmement pratique et agréable. L'espace de vie est ouvert et lumineux, avec un coin repas qui s'ouvre sur une cuisine moderne et moderne. Les trois chambres sont spacieuses et disposent de nombreux rangements intégrés ; deux d'entre elles bénéficient d'un accès à la terrasse. À l'extérieur, une vaste terrasse de 50 m<sup>2</sup> avec jacuzzi intégré est l'endroit idéal pour profiter pleinement du soleil de Tenerife tout au long de l'année, tout en admirant la vue panoramique sur les stations balnéaires, le littoral, l'océan Atlantique et l'île voisine de La Gomera. Un panorama tout simplement époustoufflant, de jour comme de nuit. Avec son parquet en bois massif de haute qualité et ses finitions soignées, cette propriété est élégante et raffinée. Actuellement proposée comme une toile vierge, elle nécessiterait, moyennant un petit investissement en modernisation, décoration et ameublement, un excellent investissement à long terme, tout en constituant une propriété optimale pour une utilisation comme résidence secondaire de luxe ou résidence principale. Avis de non-responsabilité : le matériel fourni dans cette présentation est basé sur des informations fournies par des tiers que nous considérons comme fiables. Cependant, nous ne pouvons pas garantir qu'ils soient complets ou exacts à 100 %, ils ne doivent donc pas être considérés comme tels. Il est conseillé aux acheteurs potentiels de prendre des conseils juridiques appropriés concernant ces questions.

