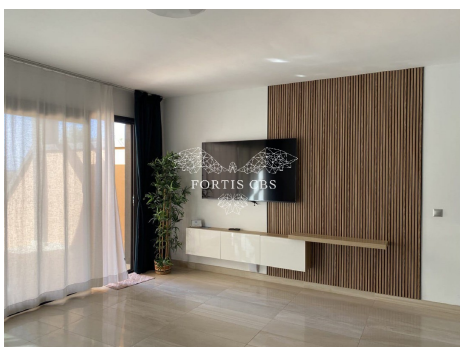
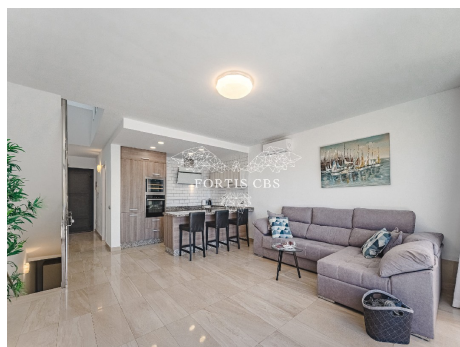
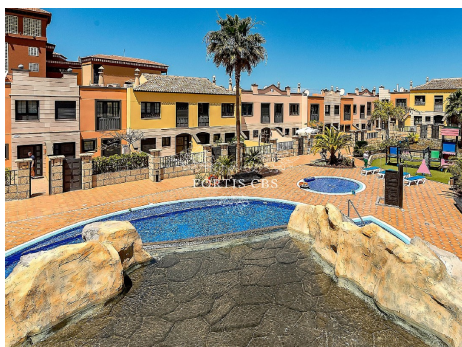




# FORTIS CBS

## Hermosa casa adosada de lujo de tres habitaciones junto al mar



**Referencia:** 8880C  
**Localidad:** La Caleta  
**Complejo:** Adeje Park  
**Tipo:** Casa (Adosado)  
**Situación:** A la venta  
**Precio:** €1,195,000

**Dormitorios:** 3  
**Baños:** 2  
**Parcela (m2):** 220 m<sup>2</sup>  
**Interno (m2):** 164 m<sup>2</sup>

**Clase de Eficiencia Energética:**



- **Comunidad:** Zona para Niños, Piscina para Niños, Piscina Comunitaria, Complejo Cerrado, Comunidad Bien Cuidada
- **Decoración:** En Excelentes Condiciones, Estantes Empotrados, Armarios Empotrados, Completamente Amueblado, Estilo Moderno, Reformado, Vivienda Amplia, Decorado elegantemente
- **Exterior:** Balcón, Zona de Barbacoa, Jardín de fácil cuidado, Terrazas soleadas
- **Localidad:** Cerca del Golf, Cerca de Pista de Tenis, Cerca de entretenimiento, Cerca de Transporte, Zona de Prestigio, Muy cerca de la playa, Muy cerca de restaurantes, Muy cerca de comercios, Muy cerca del centro
- **Habitaciones:** Cocina americana, Baño En-Suite, Sala de Estar con Comedor, Baño con ducha
- **Vistas:** Mar
- **Adicional:** Aire Acondicionado, Buen Potencial para Alquilar

# Hermosa casa adosada de lujo de tres habitaciones junto al mar

Clear Blue Skies se complace en ofrecer esta hermosa casa adosada de lujo de tres dormitorios, en el prestigioso complejo Adeje Park en La Caleta, en el sur de Tenerife.

La Caleta es sin duda la zona más popular del sur de Tenerife, quizás de toda la isla, y se encuentra en el límite de Costa Adeje. El nombre de La Caleta significa "pequeña bahía", y lo que antaño era un pequeño pueblo pesquero, es ahora un auténtico oasis culinario, con una treintena de restaurantes de primera calidad a orillas de la bahía. Esto es Tenerife en su máxima expresión, a orillas del agua, rodeado de villas, casas adosadas y apartamentos de lujo, pero a solo 2 km de la autopista TF1, pero a un paso del agua, con los glamorosos centros comerciales, restaurantes, playas y bares de la Playa del Duque, a tan solo quince minutos a pie. Además, para los amantes del deporte, el Adeje Championship Golf Club de 27 hoyos está a 5 minutos, al igual que el T3, un moderno complejo deportivo con un fabuloso gimnasio de última generación, piscina olímpica, dos campos de fútbol, pistas de tenis, etc.

Adeje Park es un hermoso complejo moderno, ubicado a pocos metros del mar, en el límite de La Caleta, junto a la Iglesia de San Sebastián y un pequeño centro comercial con algunos bares, restaurantes y un supermercado, frente al glamoroso Hotel Sheraton. El complejo es seguro y cuenta con amplios jardines y una terraza para tomar el sol alrededor de dos piscinas con parque infantil.

Esta atractiva casa adosada ha sido renovada con los más altos estándares de calidad, incluyendo una cocina moderna, baños, suelos y mucho más. Con aire acondicionado y completamente amueblada, esta encantadora casa cuenta con una amplia superficie habitable de 164 m<sup>2</sup> en dos plantas. Consta de cocina y salón de concepto abierto, baño de invitados y un dormitorio en la planta baja. En la segunda planta, el dormitorio principal cuenta con armarios empotrados y un soleado balcón con maravillosas vistas al mar, además del segundo dormitorio con baño en suite. Además, dispone de un garaje privado con acceso directo a la casa.

En el exterior, encontrará terrazas y una zona ajardinada, ideales para disfrutar del sol tinerfeño durante todo el año. Esta es una gran oportunidad para adquirir una propiedad en uno de los mejores complejos de Tenerife, en la maravillosa ubicación de La Caleta, y Clear Blue Skies la recomienda ampliamente. Para más información y para concertar una visita con acompañante, póngase en contacto con nuestra amable oficina en la cercana Plaza Fañabé.

Descargo de responsabilidad: El material proporcionado en esta presentación se basa en información proporcionada por terceros que creemos que son confiables, sin embargo, no podemos garantizar que sea completo o 100% exacto, por lo que no se debe confiar en él como tal. Se recomienda a los posibles compradores que reciban el asesoramiento legal adecuado con respecto a estos asuntos.

